

# Фасадные материалы из стали



# PROFILE

**A-PROFILE — национальный лидер Республики Казахстан по производству современных строительных материалов из стали.**

**Мы постоянно ищем и внедряем инновационные решения в области строительства, чтобы обеспечить жителей и организации Республики Казахстан передовыми технологиями и материалами из стали по разумным ценам.**

Три десятка производственных линий ежегодно выдают тысячи тонн строительных материалов: легких стальных тонкостенных конструкций (ЛСТК), кровельных и фасадных материалов, кубических потолков, прокатных профилей, ограждений и комплектующих.

Все производится на оборудовании мировых лидеров машиностроения, таких как Dachpoll (Польша), Howick (Новая Зеландия) и Royal (Канада). За почти четверть века, благодаря профессионализму нашей команды, мы выстроили надежные партнерские отношения по всему миру.

Отлаженные цепочки поставок сырья, комплектующих, оборудования, расходных материалов и, главное, знаний и передовых технологий обеспечивают эффективную работу завода.

## Наши ценности:



### Надежность

Собственное производство материалов на передовом оборудовании с использованием сырья высокого качества с максимально жестким контролем качества, а также за счет регулярной подготовки и обучения персонала



### Клиентоцентричность

Обеспечение бесшовного пути клиента с момента первого контакта, выбора оптимальных технических решений и материалов, формирования проекта, поставки, обеспечения сопутствующей технологической информацией, а также консультаций на этапе эксплуатации

## История успеха







## Лидерство и инновации

Внедрение в Республике Казахстан современных технологий и производство инновационных строительных материалов из стали



## Социальная ответственность

Обеспечение разумной стоимости материалов из стали, обеспечивающей возможность внедрения в Казахстане инновационных материалов и технологий



## Непрерывное развитие

Использование ведущих международных практик в области управления заводом и постоянное совершенствование производства

**2017**

Запуск производства линейных панелей и ЛСТК мирового уровня впервые в Казахстане

**2018**

Запуск производства ламелей для заборов-жалюзи впервые в Казахстане

**2022**

Запуск производства модульной металлочерепицы

**2023**

Запуск офиса продаж в центре г. Алматы

**2024**

Планируется запуск новых производственных линий

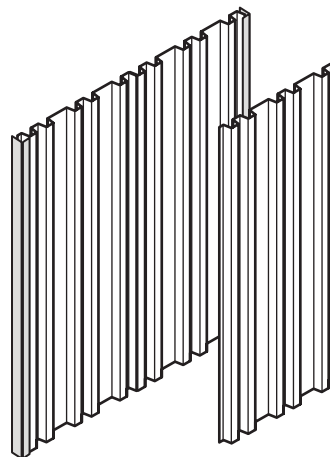
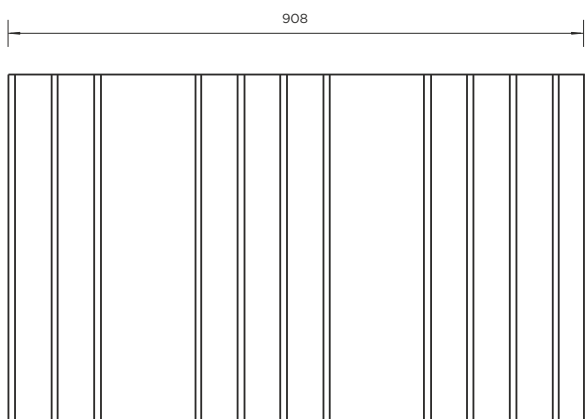
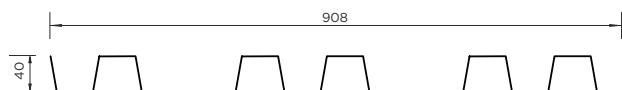
# CANYON

Впервые в Казахстане завод А-PROFILE разработал и приступил к производству 4-х дизайнерских серий фасадных панелей из стали, вдохновленных величием казахской природы.



Новая дизайнерская серия фасадных материалов CANYON привносит революцию в отрасль, предлагая передовые дизайнерские решения и создавая гармонию инноваций, стали и природы Казахстана.

Вдохновленные уникальным ландшафтом Чарынского каньона, в котором не повторяется ни один метр естественного рельефа, фасад CANYON придаст вашему дому или зданию уникальность, ощущение натуральности и реализма, воплощенное через передовые технологии.







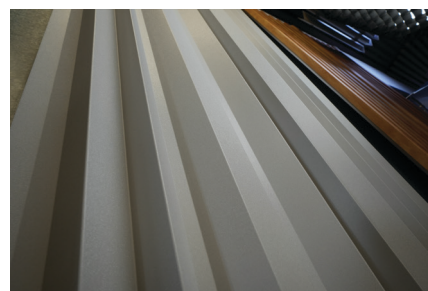
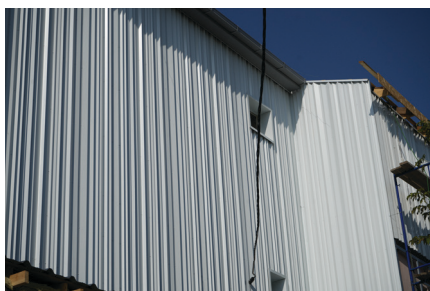
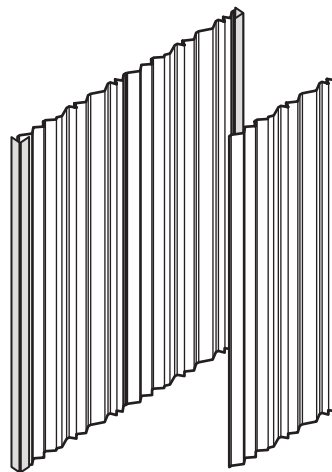
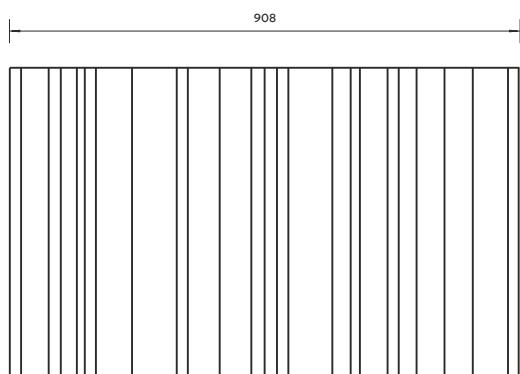
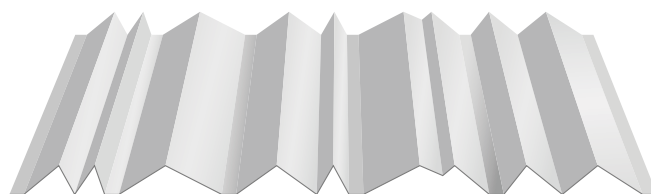
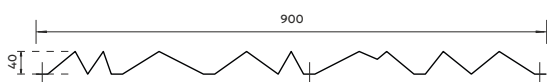
Впервые в Казахстане завод А-PROFILE разработал и приступил к производству 4-х дизайнерских серий фасадных панелей из стали, вдохновленных величием казахской природы.

# ALMATAU

Серия ALMATAU черпает свое вдохновение из живописных горных пейзажей, окружающих Алматы.

Новая дизайнерская серия фасада ALMATAU демонстрирует сочетание треугольных форм - фасад превращается в уникальный горный рельеф с

крутыми и пологими склонами, скалами и вершинами. Силуэт гор формирует ощущение горного массива с чередованием склонов и вершин с менее или более выраженными контурами, которые никогда не пересекаются плоскостями.



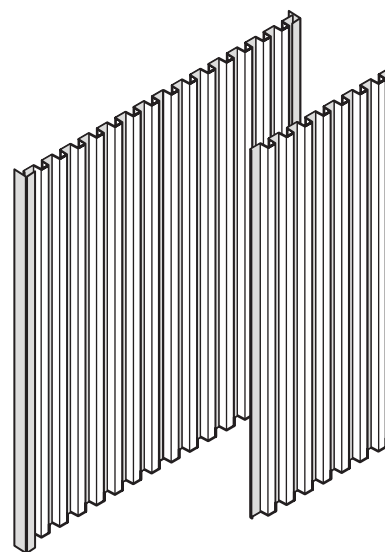
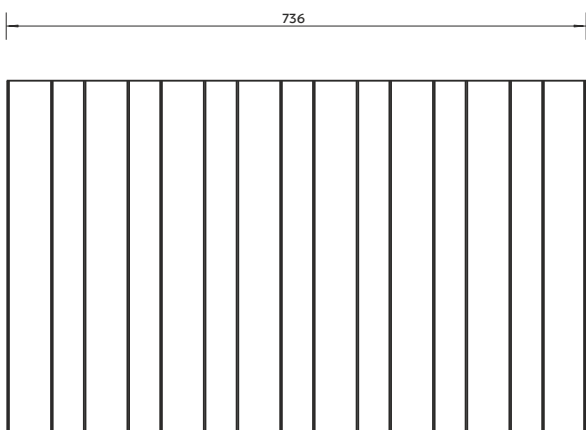
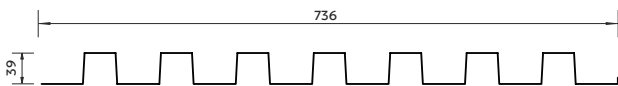


ORMAN переводится с казахского как «лес». Эта коллекция поражает своей реалистичностью и объемностью, создавая уникальный визуальный эффект.

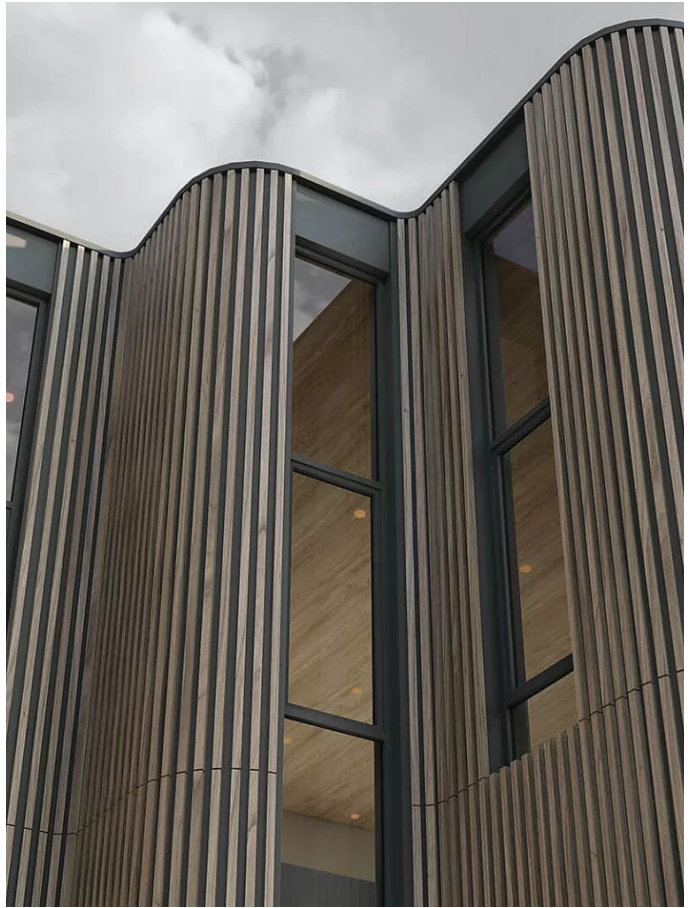
Утопленные части ребер, выполненные в матовом черном цвете (или любом другом), создают идеальную иллюзию объемных элементов,

делая фасад вашего здания по-настоящему живым и многомерным. Ваш фасад оживает, приобретая объем и глубину, создавая ощущение природного рельефа и текстуры.

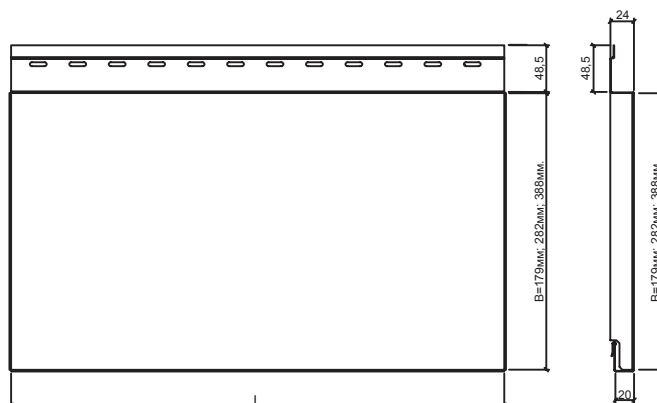
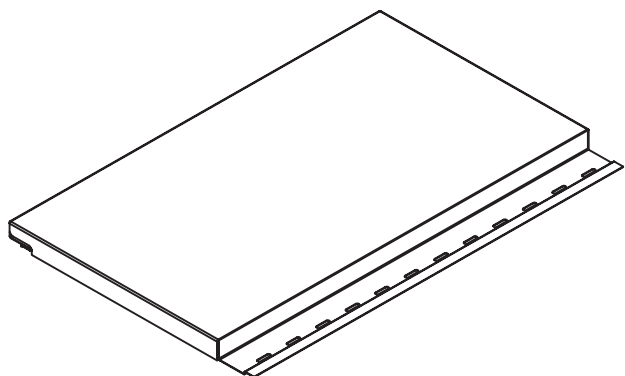
Эта серия позволяет вашему дому или зданию стать частью природы, воплощая гармонию и красоту леса в архитектурной форме.







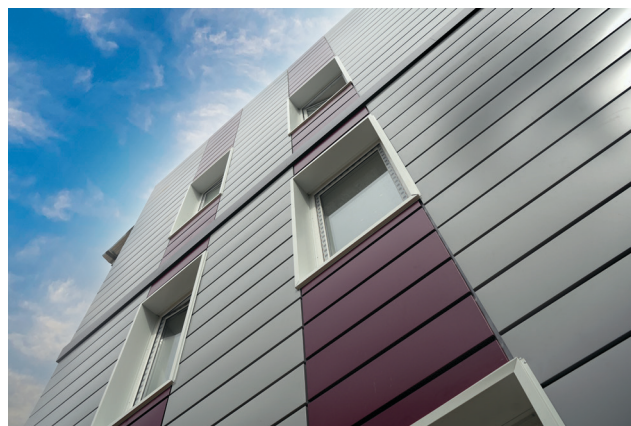
# Линейная панель



Современный облицовочный материал, который изготавливается методом холодного профилирования листовой стали. Наиболее часто применяется для облицовки фасадов зданий, многократно усиливая их эстетические свойства. Обладает высокими защитными и декоративными свойствами.

Панели изготавливаются с учетом точных размеров здания, что способствует достижению высокой экономической эффективности проекта. Установка не требует привлечения дополнительного строительного оборудования и может быть выполнена в любое время года.

Панели могут быть смонтированы вертикально или горизонтально. Широкий выбор цветовых решений позволяет дизайнерам и архитекторам создавать индивидуальные фасады зданий, оставляя место для уникальных творческих концепций.





# Блок-хаус

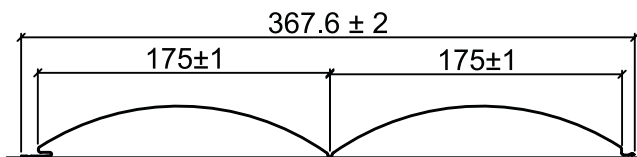
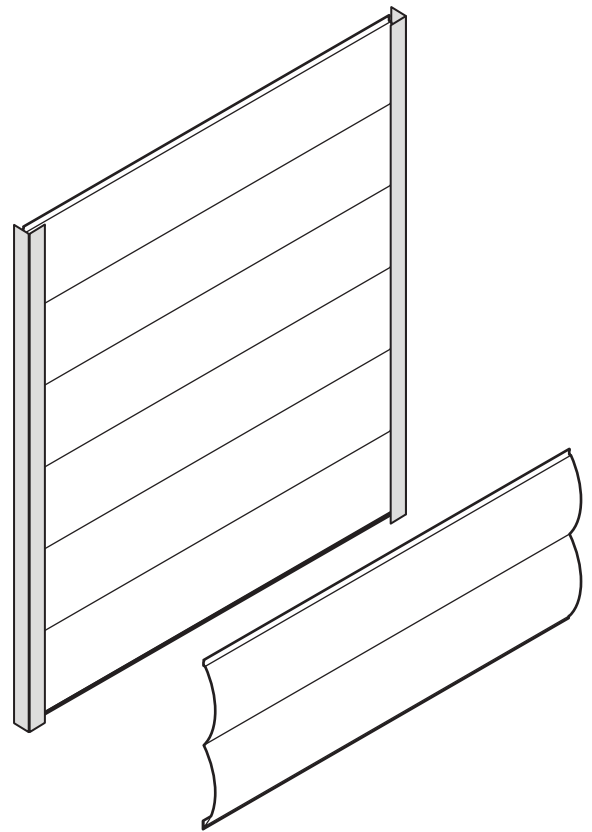
Декоративный облицовочный материал, имитирующий цилиндрический брус.

Блок-хаус придает объекту ему классический стиль, который всегда в тренде.

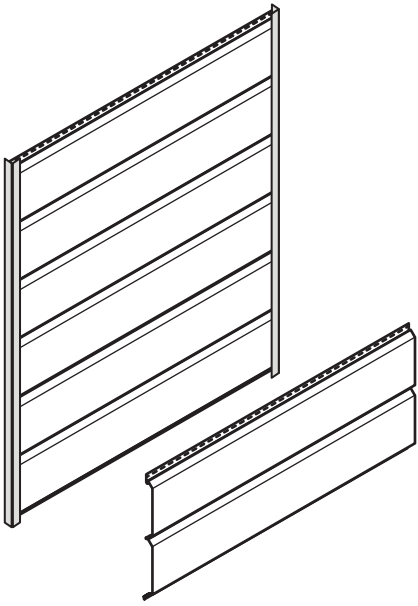
Важно отметить, что использование металлического сайдинга под блок-хаус не только сохраняет эстетику, но и повышает уровень огнестойкости вашего дома

Ширина рабочая – 350 мм

Толщина металла – от 0,45 до 0,50 мм



# Металлический сайдинг



Материал для отделки внешних стен и карнизов жилых домов, торговых и промышленных объектов. Облицовочный материал отлично подходит как для отделки новостроек, так и для обновления внешнего вида старых. Производится из высококачественной оцинкованной стали и имеет полимерное покрытие, которое помимо обеспечения декоративных свойств, защищает металл от неблагоприятного внешнего воздействия.

Его устойчивость к выгоранию и коррозии гарантирует сохранение первоначального вида на протяжении долгих лет.

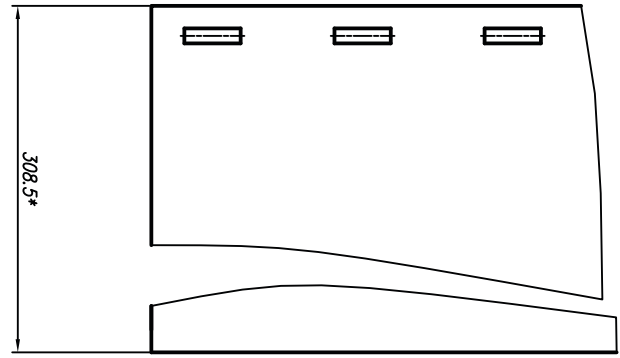
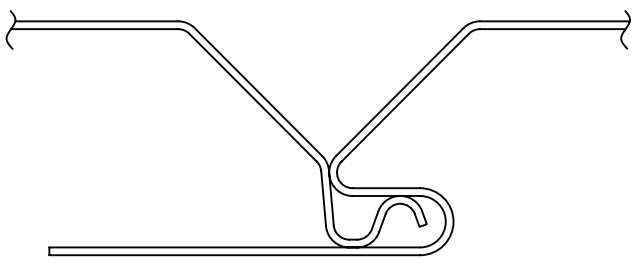
Легкий вес и относительная простота монтажа облегчают процесс установки, сокращая временные и трудовые затраты.

Высокая прочность и износостойкость стали придают этому материалу долгий срок службы, что делает его экономически выгодным и устойчивым решением.

Представляет собой универсальное решение для создания прочных, функциональных и стильных интерьеров и экстерьеров, придавая помещениям и зданиям современный вид и обеспечивая надежную защиту от различных внешних воздействий.

Может применяться как в жилых, так и в коммерческих сооружениях, а также для создания декоративных элементов в ландшафтном дизайне.



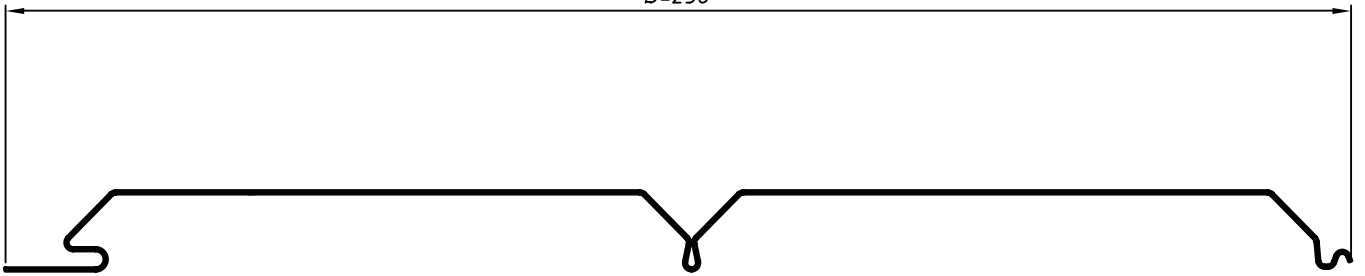


Развертка

Направление  
профилирования



B=258



# Производство

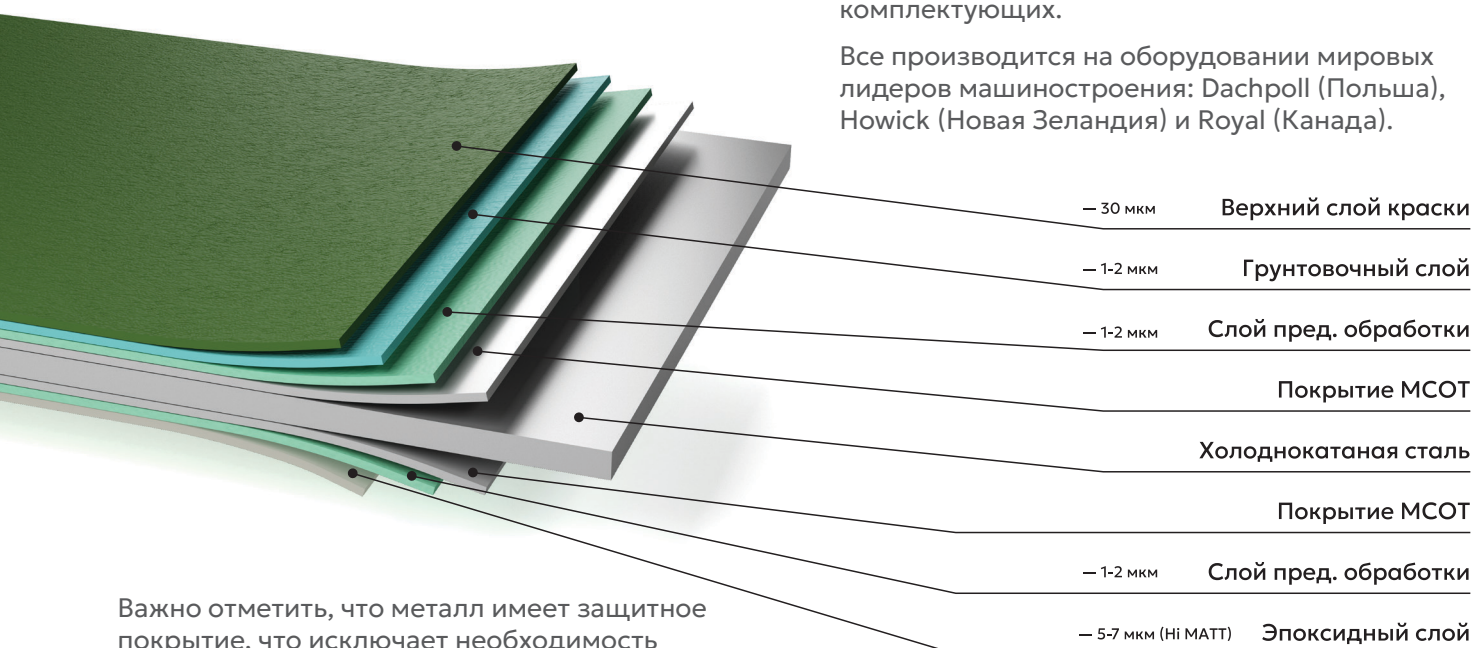
Облицовочные материалы из металла сочетают в себе красоту, надежность и функциональность.

Формируют не только привлекательный внешний вид, но и обеспечивают долговечную защиту здания от различных внешних воздействий.



30 производственных линий A-PROFILE ежегодно выдают десятки тысяч тонн строительных материалов: легких стальных тонкостенных конструкций (ЛСТК), кровельных и фасадных материалов, кубических потолков, прокатных профилей, ограждений и комплектующих.

Все производится на оборудовании мировых лидеров машиностроения: Dachpoll (Польша), Howick (Новая Зеландия) и Royal (Канада).



Важно отметить, что металл имеет защитное покрытие, что исключает необходимость дополнительной обработки и ускоряет производственный процесс.

Это покрытие обеспечивает долговечность и устойчивость к внешним воздействиям, а также придает потолкам эстетичный внешний вид, который сохраняется долгие годы.

Собственный проектный отдел разрабатывает типовые и уникальные решения для строительства зданий и различных объектов в любых сферах: промышленности, жилищном и гражданском строительстве, логистике и ритейле, сфере гостеприимства, сельском хозяйстве и других.

**Выбирая кубические реечные потолки от завода A-PROFILE, вы получаете качественный продукт, который сделает ваш интерьер современным, долговечным и эстетически привлекательным. Наша продукция соответствует самым высоким стандартам качества, обеспечивая надежность и долгий срок службы.**

Готовые элементы проходят финальную проверку на соответствие техническим требованиям, собираются в комплекты и тщательно упаковываются для транспортировки.

Процесс направлен на обеспечение надежности и простоты монтажа: кубические реечные потолки устанавливаются и при необходимости демонтируются, что делает их универсальным решением для различных помещений.



## Техническая информация о продуктах по стандарту EN

(окрашенная сталь/сталь с органическим покрытием)

	Hi MATT	PRINTECH
Поверхность	Шероховатая	Гравюрная офсетная печать
Толщина покрытия	30, 35 мкм	30, 35 мкм
Блеск (Гарднер 60°)	Макс. 5 GU	Макс. 30 GU
Твердость (по шкале карандаша)	2H	F до H
Ударная прочность	18J	18J
Адгезия покрытия (Т-изгиб)	≤ 1.0 T	≤ 1.0 T
Тест на трение MEK	50	30
Категория устойчивости к коррозии	RC3	RC3
Стойкость к возникновению коррозии (тест в соляном тумане)	360 часов	360 часов
Категория стойкости к УФ-излучению	RUV3	RUV2
Тест на воздействие УФ-излучения ((QUV (UVA + H2O) тест (2000 часов))	Сохранение блеска ≥ 60% Δ E ≤ 5	Сохранение блеска (невооруженным глазом) ≥ 30%
Стойкость к царапинам (Клемен)	≥ 1,5 кг	≥ 2 кг
Влагоустойчивость (конденсация, QCT)	1 000 часов	1 000 часов
Реакция на огонь Поглощение	A1	A1
Минимальное содержание цинка	225 г/м <sup>2</sup>	225 г/м <sup>2</sup>

### Примечания:

1. Все детали, приведенные выше, предоставляются исключительно в информационных целях.
2. Адгезия покрытия (тест на Т-изгиб) обычно применяется для толщины 0,5 мм и меньше. (≤ 0,5 мм).
3. PRINTECH для бытовой техники/дверей для пожарного выхода и PRINTECH с высоким блеском (выше 70%), диапазон твердости карандаша — HB до H.
4. Стойкость к царапинам PRINTECH отличается в зависимости от типа верхнего прозрачного слоя (финиша):
  - Шероховатый/текстурированный финиш — 2,0 кг
  - Обычный финиш — 1,5 кг

# Покрытие Premium

## Hi-MATT

Многослойное защитное покрытие с шероховатой фактурой, окрашенное в однотонные цвета из палитры цветов RAL.

Каждый из слоев покрытия специально разработан для выполнения определенной функции, что обеспечивает изделиям надежную защиту от воздействия внешних факторов.

# Zn

Следует отметить, что содержание цинка в металле является ключевым фактором для обеспечения устойчивости к коррозии и долговечности изделий. Покрытия Hi-MATT и Printech содержат 100 г цинка на м<sup>2</sup>.

Для сравнения, этот показатель в металле из низкого ценового сегмента ниже более чем в два раза.

## PRINTECH

Многослойное покрытие, на поверхности которого нанесены различные паттерны, имитирующие натуральные материалы – древесину различных пород, камень и другие естественные элементы.

Это покрытие является идеальным решением для применения в пространствах, где необходимо сочетание эстетики и функциональности.



Изделия из южнокорейского металла сопровождаются 10-летней гарантией, что является подтверждением высоких стандартов производства.

В случае обнаружения каких-либо дефектов или несоответствий, гарантийные обязательства включают в себя замену или ремонт продукции без дополнительных расходов для клиента.

A-PROFILE рекомендует в качестве сырья для изготовления металлопрокатной продукции высококачественную сталь с инновационными износостойкими покрытиями Hi-MATT и Printech южнокорейского производителя KG Dongbu Steel.



## Цвета



Maroon



Multi gloss  
(новый)



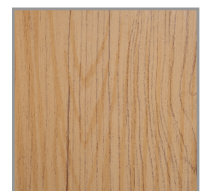
Noche new  
(светлый  
орех)



Белая  
хвоя



Сосна P-Tex



Светлое  
дерево  
Мульти

# Покрытие Standart

## ПОЛИМЕР (PE) [RU]

Металл от ведущих российских производителей с защитным полимерным покрытием, который станет надежной основой для любого строительного проекта, надолго сохраняя свой первоначальный внешний вид.

Металл доступен в двух вариантах поверхности – полуглянцевой и матовой. Широкий спектр цветовых решений — от ярких и насыщенных до классических и умеренных оттенков, давая вам возможность подобрать идеальный вариант, соответствующий вашим потребностям и дизайну.

Содержание цинка на квадратный метр – 100 г

## ПОЛИМЕР (Fuhai) [CN]

Металл Fuhai и Shandong – основа для производства качественных строительных материалов. Полимерное покрытие обеспечивает прокатной продукции надежную защиту от коррозии и внешних воздействий.

Содержание цинка составляет 100 г/м<sup>2</sup>, что обеспечивает высокую степень защиты, необходимую для строительства долговечных сооружений в различных климатических условиях.

## ПОЛИМЕР (PE) [UZ]

Металл с защитным полимерным покрытием от Ташкентского металлургического завода позволяет реализовать строительные проекты, не выходя за рамки бюджета.

Сталь имеет гарантированное содержание цинка на квадратный метр в 100 граммов. Продукция из данного металла соответствует всем стандартам качества, при этом оставаясь доступной для широкого круга потребителей.



RAL 7024



RAL 7004



RAL 8017



RAL 9003



RAL 1015



RAL 2004



RAL 5005



# Портфолио



**Фасад нашего завода.**

Использовали Canyon С и Canyon V. RAL 7004 и RAL 7024 0,7мм





Линейная панель RAL 2004 и RAL 7004

# География поставок

## Весь Казахстан

Дилерская сеть A-PROFILE включает в себя партнеров, работающих на территории всей Республики Казахстан, что позволяет нам обеспечивать не только быструю, но и надежную доставку нашей продукции в каждый уголок страны.




Каждый из наших дилеров тщательно отобран и обучен, чтобы предоставлять нашим клиентам высочайший уровень обслуживания.

Они не только обеспечивают доставку продукции, но и оказывают профессиональную консультационную поддержку, помогая клиентам выбрать наиболее подходящие решения с учетом их потребностей.

## Контакты

 **Головной офис:** г. Алматы, пр. Суюнбая, 481 В

 **Офис продаж:** г. Алматы, пр. Сейфуллина, 404/67, БЦ «Cascade», 1 этаж, кабинет 109

 **SALES@A-PROFILE.KZ**

 **+7 (707) 555 00 65**



**WHATSAPP**



**FACEBOOK**



**INSTAGRAM**